

Aastra (korábbi Ericsson) Mobil Mellék

Olyan mobil vállalati kommunikációs megoldást kínálunk, amely:

- **Előnyös az Ön ügyfeleinek, mert a telefonos megkeresések során azonnal a megfelelő ügyfélkapcsolati helyre jut el.**
- **Előnyös a vállalatnak/intézménynek, hiszen növelheti ügyfélkapcsolata és belső kommunikációja hatékonyságát, miközben távközlési költséget takarít meg.**
- **Előnyös a vezetőknek és munkatársaknak, mert a mobil megoldás segítségével tárgyalás, szabadság, pihenés időszakában is biztosak lehetnek abban, hogy a vállalat/intézmény nem veszít el egyetlen ügyfél-megkeresést sem.**



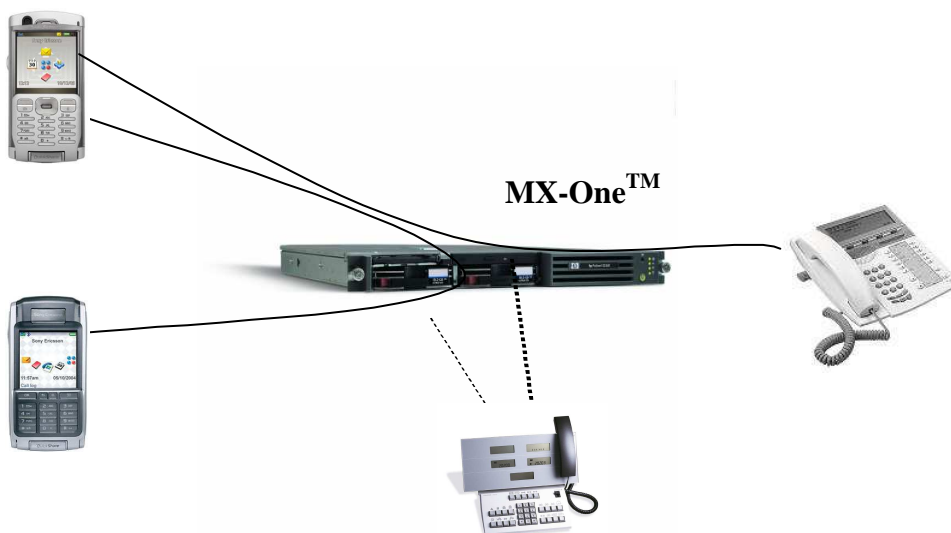
Az Aastra egyedülálló fejlesztése a *Mobil Mellék*, mellyel egyértelműen bizonyítja a mobil világ iránti elkötelezettségét. Az Aastra megoldása egyedülálló szolgáltatás-választéka, integráltsága és rugalmassága szempontjából. A BusinessPhone, az MD110 és az Aastra legújabb, IP technológián alapuló alközponti rendszere, az MX-ONE™ is alkalmas a Mobil Mellék szolgáltatásra, és ezáltal az „1 készülék, 1 szám, 1 infrastruktúra” megvalósítására. Más típusú alközponti rendszereket pedig az Aastra Mobility Gateway rendszerrel lehet kiegészíteni.

Az irodától távol dolgozó, vagy az irodaépület, telephely területén sokat mozgó alkalmazottak száma folyamatosan növekszik. Az ő számukra a nyilvános mobil/vezetékes telefonhálózat kulcsfontosságú a céges kapcsolat szempontjából. A mai kommunikációs megoldások egyik gátló tényezője az, hogy a nyilvános hálózati előfizetők - különösen a mobil előfizetők - nem, vagy csak kis mértékben kapcsolódnak a vállalati/intézményi hálózathoz.

Ezáltal a mobil készülékek jogosultságainak szabályozása, hívásdíjainak feldolgozása, hívásirányítása és más funkciója önálló adminisztrációt igényel és nem lehet hatékonyan kézben tartani ezek üzemeltetését.

Ha nyilvános hálózatról hívnak - legyen az mobil vagy vezetékes -, a beérkezett hívások nem részei a céges hálózat forgalmának, így és nem használhatnak egyet sem a fejlett alközponti szolgáltatások közül. Ez negatívan befolyásolja a hatékonyságukat. Különösen ott, ahol a kezelői és ügyfélkapcsolati szolgáltatásokról van szó, a szolgáltatási szint igen gyenge. Ha a hívást kiadták a mobil készülékre, a hívás feletti felügyelet teljesen elveszik, ami azt jelenti, hogy az olyan szolgáltatások, mint a monitorozás és a visszahívás teljességgel elérhetetlenek. A behívó ügyfeleknek nyújtott szolgáltatás nem professzionális szintű.

Az Aastra fejlesztő csapata felismerte, hogy a „mobil alkalmazottak” növekvő száma megköveteli a telekommunikációs rendszereket gyártóktól, hogy megoldják az irodától - és ezáltal az ott lévő telefonhálózattól – távol lévő alkalmazottak (például a vezetők, távmunkában dolgozók, kereskedelmi képviselők, szaktanácsadók, szerviz munkatársak, raktárosok és más alkalmazottak) vezetékes hálózaton történő olyan elérhetőségét, mellyel az irodai hálózat teljes értékű, annak minden lehetőségének kihasználására alkalmas részévé válhatnak. Ugyanígy a GSM hálózatot használó, valóban *mobil* alkalmazottak is bevonhatóak az alközponti rendszerbe.

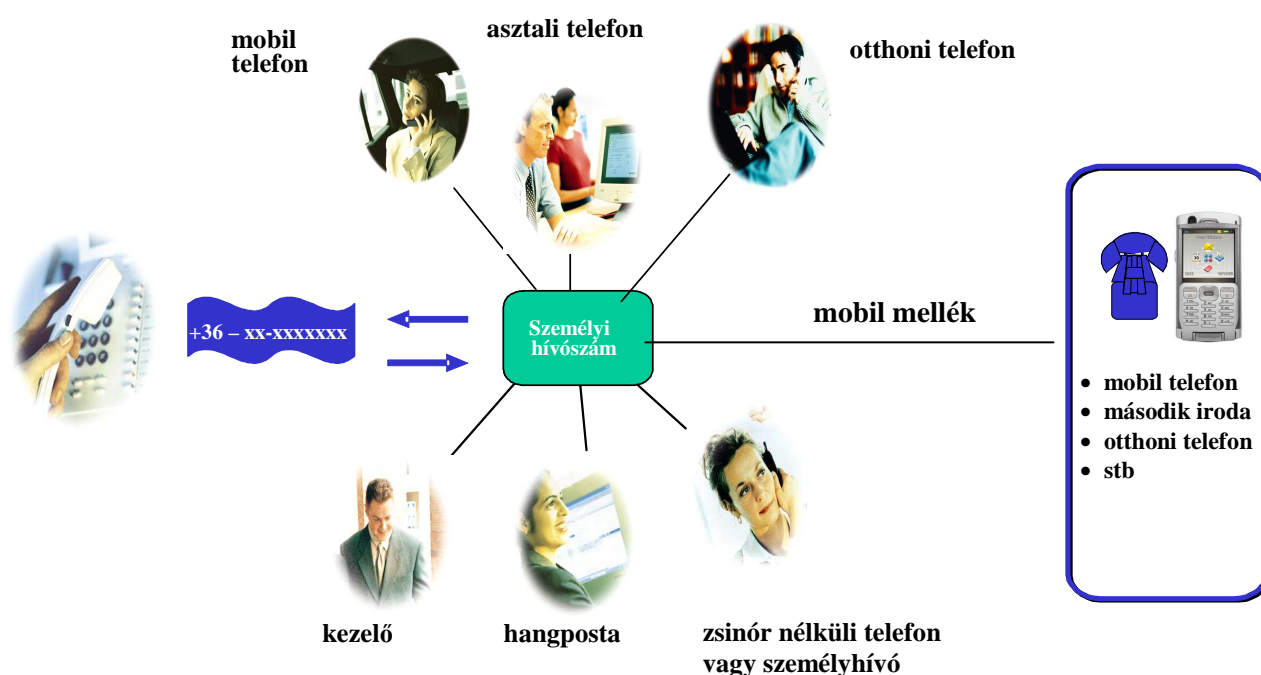


A Mobil Mellék szolgáltatás által bármelyik nyilvános hálózati GSM vagy vezetékes készülék a BusinessPhone, az MD110 vagy akár az MX-ONE™ teljes értékű mellékeként használható. Ez nemcsak egyszerű hívásátírányítást jelent, hanem teljes körű alközponti szolgáltatásokat, mint például a hívások átadása másik vezetékes vagy mobil mellékre, automatikus visszahívás, váltott beszélgetés, konferencia, felhasználói profilok beállítása, CTI alkalmazások igénybevétele, stb. A titkárnő, a kezelők, a munkatársak és minden bejövő hívás számára a hívott „CSAK” egy egyszerű mellék. A Mobil Mellék felhasználói nincsenek egy előre megadott terminálhoz kötve. Az igazán mobil felhasználók támogatására az előfizetőnek több nyilvános hívószáma lehet, melyek az alközpontban jogosított mellékként /A-számként vannak regisztrálva. Mindössze a *9# kód beadásával a felhasználó választhat, melyik mellék legyen aktív. Mivel a megoldás egyaránt működik a vezetékes telefonokkal is, bármely nyilvános hálózati telefonállomás rajta lehet a listán.

A lehetséges szolgáltatások tökéletes kihasználására minden forgalom átmegy az alközponton. A mobil felhasználóhoz menő bejövő hívások esetén ez automatikus, ha a hívó fél a mobil felhasználó mellékét hívja. A termékcsomag részét képező személyes hívószámot kell használni. Így a felhasználónak lehetősége van arra, hogy egyetlen telefonszámot tüntessen fel például a névjegykártyáján, vagyis vezetékes magán/mobil számot nem kell közölnie. Ezzel szabadság, vagy egyéb távollét esetén hatékonyan szétválasztható a magán és a céges/hivatali használat, megőrizhető a pihenés nyugalma, miközben a vállalat/intézmény ügyintézése hatékonyan történik a rövidebb és hosszabb távollétek idején is.

A mobil felhasználó által kezdeményezett hívások során két eset lehetséges:

- A valóban szolgáltató-független megvalósítás esetén először az alközpont elérési számát kell hívni hogy tárcsahangot kapjunk, és utána úgy végezhető a hívás, mint a digitális asztali telefonról.
- A mobil szolgáltatóval közös megoldás esetén a megoldás kibővíthető olyan VPN szolgáltatással, amely minden előtétaszámos hívást kezelni tud. A felhasználó számára a tárcsázási folyamat hasonlít az általános híváskezdeményezéshez.



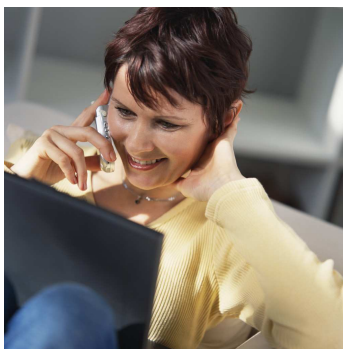
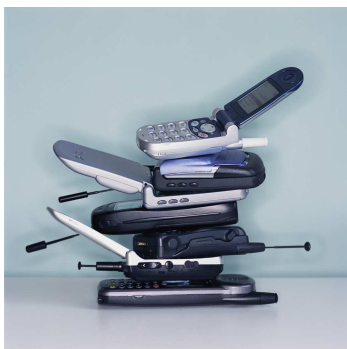
Ha Önnek már van vállalati alközponti rendszere, és az nem Astra gyártmányú, akkor az **Aastra Mobility Gateway** segítségével az itt leírt előnyök és szolgáltatások jelentős részét élvezheti. (A megvalósítható szolgáltatások választéka az alközpont típusának függvényében változhat.)

A Mobil Mellék révén jelentősen növelhető a hatékonyság, mivel az ügyfelek nem találják szemben magukat olyan problémákkal, mint például a sikertelen hívások, vagy azok az esetek, amikor az aktuális kérdésben illetéktelen alkalmazott arra kéri, hogy hívjon másik telefonszámot - ezáltal többletköltséget generálva az ügyfélnek, rontva a vállalat/intézmény megítélését.

A hatékonyság növelése mellett jelentősen csökkenthetőek a költségek. A vezetékes vagy mobil szolgáltatóval kötött előnyös szerződések által a Mobil Melléklet használók akár ingyenesen is beszélhetnek távolból az irodában lévő munkatársaikkal.

A Mobil Melléklet szolgáltatás által nyújtott lehetőségek megszámlálhatatlanok. A legegyszerűbb telefonos szolgáltatásokon túl CTI (Computer-Telephony Integration) alkalmazások használatával az alkalmazottak úgy tudják végezni munkájukat bárhol, bármikor, mintha az irodában lennének az íróasztaluk mellett. Kiemelkedő jelentősége van a Mobil Melléklet alkalmazásának olyan munkakörökben, ahol az utazás elengedhetetlen, de az irodával való kapcsolattartás és az alkalmazott elérhetősége is létfontosságú. Ilyen lehet pl. az üzletkötői vagy a tanácsadói munka.

A Mobil Melléklet szolgáltatás további előnye, hogy bármilyen kommunikációs platformon megvalósítható, legyen az Aastra vagy más gyártó készüléke. Így nincs szükség újabb beruházásra a termék megvásárlásán túl; a felhasználók az eddig megszokott készülékeiket tudják továbbra is használni.



További információkért kérjük, hívja munkatársainkat!