

Aastra MX-ONE™ Messaging

Az üzletvitelben azért alkalmaznak csúcstechnológiát, hogy növeljék a hatékonyságot. Mégis, számos vizsgálat bizonyítja, hogy a sok rendszer kezelése gyakran éppen fordítva hat. Az alkalmazásokban megtalálható különböző szoftver és hardver funkciók, mint a hangüzenetek, időpontok kezelése, faxok és a levelezés közben tartása, megzavarhatja, elbizonytalaníthatja a felhasználókat. Az információs forradalom korában miért nincs egységes megoldás?

Az Aastra változatos, fejlett technikájú, de mégis könnyen kezelhető kommunikációs lehetőséget ajánl cégének. A szervezet igényeitől függően, az MX-ONE™ Messaging üzenetkezelési lehetőségeket kínál az önálló hangposta technológiától és a bejövő és kimenő faxok kezelésétől az interaktív egységes üzenetkezelésig.

Az MX-ONE™ Messaging korszerű, mobil üzenetkezelő alkalmazás, amely lehetővé teszi, hogy a felhasználók bármikor és bárhol elérjék üzeneteiket. Valamennyi üzenet – akár hang, fax vagy e-mail – elérhető a mobil telefonjáról text-to-speech formában vagy az asztali számítógépén a Microsoft Outlook, Lotus Notes, Novell GroupWise vagy bármely IMAP4-kompatibilis e-mail rendszerből. Ez az állandó elérhetőség nagyobb termelékenységet és hatékonyságot eredményez, ami a cég számára biztosítja azt, hogy mindig az élen legyen. Az MX-ONE™ Messaging a két világot, nevezetesen az adat és a beszéd világának legjobb részét kombinálja az integrált, könnyen kezelhető, konvergencia alapú kommunikációs szerverben.

A munkatársainak biztosított fejlett hangpostával, bejövő és kimenő faxolási lehetőséggel, vagy – ami a legjobb – az egységes üzenetkezelő rendszerrel, amely ezeket és más lehetőségeket kombinál, az egyénileg és a csoport részeként is létfontosságú, élen járó eszközt ad.

MX-ONE™ Messaging hangposta

A kis irodák vagy a nagy, több telephelyes cégek számára tervezett módon skálázható MX-ONE™ Messaging hangposta bármely cég legigényesebb hangüzenet kezelési szükségleteit képes biztosítani. Az MX-ONE™ Messaging hangposta sok szolgáltatást adó, szerverenként akár 180 portig is bővíthető hangüzenet kezelő rendszer, amelynél 256 szerver is hálózatba kapcsolható. Az MX-ONE™ Messaging hangpostában megtalálható valamennyi hagyományos hangposta funkció és teljes egységes üzenetkezelő rendszerre bővíthető. Automata kezelő képességgel is rendelkezik, amivel a bejövő hívásokat kezelő nélkül lehet irányítani. Az MX-ONE™ Messaging hangposta a tökéletes hangüzenet kezelő megoldás.

Kibővített hangposta

Ha a felhasználó telefonja foglalt, vagy nincs az asztalánál, akkor az MX-ONE™ Messaging válaszolja meg a hívásokat és a hívó felek üzenetet hagyhatnak. A hangüzeneteket ugyanúgy lehet nem valós idejű kommunikációra használni, mint az elektronikus levelezést. A felhasználók megválaszolhatják vagy továbbíthatják a bejövő üzeneteket és új üzeneteket hozhatnak létre egy vagy több fogadó félnek anélkül, hogy közvetlenül beszélniük kellene a másik féllel.

MX-ONE™ Messaging fax

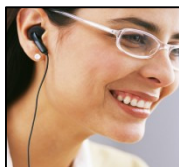
Az MX-ONE™ Messaging fax szerver elektronikus dokumentumkezelő rendszer, amely ideális a kis és közepes méretű cégek, osztályok vagy munkacsoportok számára. Segítségével a szervezetek kihasználhatják a hálózatos fax lehetőségek előnyeit, beleértve a dokumentumok létrehozását, küldését és fogadását közvetlenül az asztali számítógépén.

MX-ONE™ egységes üzenetkezelés

Az MX-ONE™ egységes üzenetkezelés korszerű, mobil üzenetkezelő alkalmazás, mellyel a felhasználók bármikor és bárhol elérhetik üzeneteiket. Valamennyi hang, fax és e-mail üzenet elérhető az asztali vagy mobil telefonokon és az asztali számítógépeken is a Microsoft Outlook, Lotus Notes, Novell GroupWise vagy bármely IMAP4-kompatibilis e-mail rendszerből.

Automata kezelő

Az MX-ONE™ Messaging automata kezelője „virtuális alkalmazottként” működik, az ügyfeleket az általuk kért osztályhoz, személyhez vagy információhoz irányítja, napi 24 órában a hét minden napján. A hívásirányítási szolgáltatással együtt, naptól és órától függően másként működhet. Hangbemondó eszköz helyett használható, ami különösen hasznos a keresőcsoportok bemondásai esetén és a túlcsoordulásokat kezelő állomásokon. Ezen túlmenően mindegyik egyéni postafiókot különböző hívásfeldolgozási képességekkel tudja felruházni.



Assono Magyarország Távközlési Kft.

1037 Budapest, Laborc u. 1. B3 épület
(Ericsson Irodapark)
Telefon: 1/801 8500 Fax: 1/801 8501
www.assono.hu

A felhasználók jogosultságuktól függően a bejövő hívások „személyre szabott lehetőségek” menüjéből választhatnak, melyekben olyan, előre megadott tevékenységek lehetnek, mint:

- továbbkapcsolás mobil telefonokra vagy otthoni munkahelyekre
- továbbkapcsolás titkárokhoz, asszisztensekhez
- más mellékek hívása
- fax küldése

Mindegyik postafiók hívásfolyamatát a rendszergazda könnyen beállíthatja és a felhasználók kapcsolhatják be és ki.

Átírányítási üzenetek kezelése

Az MX-ONE™ Messaging hangposta ki tudja használni az MX-ONE™ Telephony Server vagy az MD110 alközpont átírányítási üzenet képességét. Ha a felhasználók bekapcsolják az átírányítási üzenetet, akkor a hívó feleknek bemondja, hogy a hívott fél miért és meddig van távol. A hívó felek több lehetőségből választhatnak: üzenetet hagyhatnak, kérhetik a kezelőt vagy a személyi asszisztent, átírányítást kérhetnek a mobil telefonra, másik számra, vagy más nyelven hallgathatják meg a lehetőségeket.

Integrált kliens hozzáférési szerver

Az MX-ONE™ Messaging 4.1 előtt a OneBox 4.01 csak a szerver alapú egységes üzenetkezelést támogatta: a hangposta rendszer a bejövő hangüzeneteket a felhasználó e-mail postafiókjába továbbította. Az MX-ONE™ Messaging már támogatja a kliens alapú egységes üzenetkezelést az IMAP technológia felhasználásával. Az integrált kliens eléréssel a felhasználó hangüzenetei (és ha kívánják, fax üzenetei is) az MX-ONE™ Messaging rendszerben maradnak, de egy, a LAN-ra csatlakozó PC-n futó e-mail kliensről is megnézhetők, lejátszhatók. A más gyártóktól származó sok egyéb kliens alapú egységes üzenetkezeléstől eltérően, az integrált kliens eléréssel a felhasználók a telefonjukról és az e-mail alkalmazásukból is hozzáférnek üzeneteikhez.

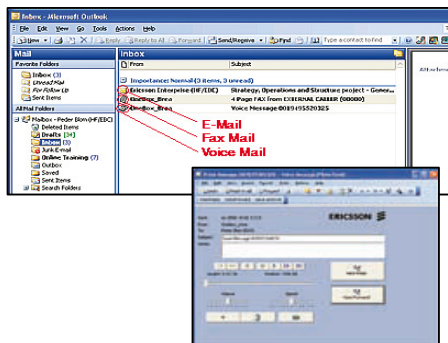
Rövid üzenetek kezelése (SMS)

Ezzel a szolgáltatással a felhasználók a mobil telefonjaikon és személyhívóikon kaphatnak értesítést az üzeneteikről.

Messaging Fax Mail alkalmazáskészlet

Az MX-ONE™ Messaging Fax Mail alkalmazáskészlet olyan szolgáltatásokat tartalmaz, mint például:

- PDF konverter: lehetővé teszi, hogy PostScript és PDF fájlokat kimenő faxként küldjünk el.
- E-mail átjáró: a fax szerver és a népszerű e-mail rendszerek, mint például a Microsoft Exchange és a Lotus Notes közötti integrációt adja. Az e-mail átjáróval a felhasználók közvetlenül az e-mail kliensből küldhetnek és fogadhatnak faxokat.



Fejlett bejövő/kimenő fax levelezés

A felhasználók kényelmesen fogadhatnak és tárolhatnak bejövő faxokat Microsoft Outlook és Lotus Notes postafiókaikban. A faxokat közvetlenül is megnézhetik a fax menedzser alkalmazásból vagy a legtöbb web böngészőből.

A fogadott fax kinyomtatható egy nyomtatón vagy továbbítható egy fax készülékre. Ezzel a felhasználók megőrizhetik a tikosságot és a nap 24 órájában kinyomtathatják faxaikat – a munkában, otthon vagy utazás közben. Mivel a faxokat közvetlenül a felhasználó asztali PC-jéről küldik, és ott fogadják, a fax küldése éppolyan egyszerű, mint egy dokumentum kinyomtatása. Fax küldések a felhasználók hozzáfűzhetnek bevezető megjegyzéseket, jövőbeli kézbesítést adhatnak meg és korlátozhatják az üzenet továbbküldését. A fax üzenetek fogadói más előfizetőkhez továbbíthatják ezeket és bevezető hang megjegyzéseket fűzhetnek hozzá.

Fax on Demand (Fax Text)

A Fax on Demand segítségével egy cég összeállíthat egy fax dokumentumokból álló könyvtárat, amelyhez a külső hívók könnyen hozzáférhetnek. A hívó felek a faxokat a következő módokon érhetik el:

- (1) A rendszer felhívása bármelyik fax telefonról és a dokumentum elküldése ugyanerre a hívásra, vagy
- (2) A rendszer felhívása bármely normál telefonról és a fax üzenet elküldése bármely fax készülékre.

Hozzáférés bármikor

Az egységes üzenetkezelés lehetővé teszi a felhasználóknak, hogy valamennyi üzenetet – hangposta, fax és e-mail – bárhol, bármikor elérjenek asztali kliensükről (Microsoft Exchange vagy Lotus Notes), web böngészőjükből vagy telefonjukról.

Text to Speech

Ha távol tartózkodnak az irodától, a felhasználók a telefonjukon érhetik el e-mail üzeneteiket egy fejlett felolvasó motorral angol, francia, német, olasz, spanyol, holland, dán, norvég, portugál, lengyel, vagy svéd nyelven.

Globális felhasználó adminisztrálás

A több, hálózatba kapcsolt rendszer adminisztrátorai egyidejűleg menedzselhetik valamennyi, a hálózatban lévő MX-ONE™ Messaging rendszer előfizetőit és elosztási lista adatbázisait. Az előfizetői postafiókok és az elosztási listák postafiókjainak hozzáadása, változtatása és törlése egy egységes nézetben történik.

Egypontos adminisztráció az MX-ONE™ Manager Provisioning vagy az Active Directory segítségével

Az MX-ONE™ Messaging és az Aastra alközpont rendszer adminisztrálása az MX-ONE™ Manager Provisioning segítségével történhet. Költözések, bővítések és változtatások könnyedén végezhetők az MX-ONE™ Manager Provisioningból.

Az Active Directory beépülő modul az Active Directory Users and Computers részben minden előfizetőhöz hozzáad egy fület.

A beépülő modullal az Active Directory egy járulékos adminisztrációs klienssé lesz, mellyel az előfizetői fiókokat lehet menedzselni. Üzenetkezelő előfizetői postafiókokat hozhat létre, amikor új felhasználókat ad hozzá az Active Directoryhoz. Ha egy előfizetőnek már van ilyen postafiókjja, akkor ezzel a felhasználói programmal társíthatja a postafiókot és elvégezheti beállításait.

Hálózatképzés

Az MX-ONE™ Messaging rendszert fejlett hálózatképzési lehetőségei a nagy, több telephelyes cégek választásává teszik. Az MX-ONE™ Messaging az analóg és digitális hálózatképzést is támogatja, valamint a Voice Profile for Internet Messaging (VPIM) és az ipari szabványnak tekinthető Audio Messaging Interchange Specification (AMIS) protokollt is, mellyel más gyártók rendszereivel is hálózatba kapcsolható. Az MX-ONE™ Messaging segítségével korlátlan számú rendszer kapcsolható hálózatba a stabil, vállalati szintű kommunikációs megoldáshoz.

Szolgáltatás	Messaging Voice Mail	Messaging Fax Mail	Messaging UM
Fejlett hangposta	standard		standard
Automata kezelő	standard		standard
Távolléti üzenet kezelése	opcionális		opcionális
Hálózatképzés	opcionális		opcionális
Értesítés üzenetről	standard	standard	standard
IP integráció			
Több nyelv támogatása (alapban 2)	standard		standard
Fejlett bejövő/kimenő faxolás		standard	
Fax on Demand (Fax Text)		opcionális	
Fejlett fax alkalmazáskészlet		opcionális	
Egységes üzenetkezelés			standard
Text to Speech			opcionális
Globális felhasználó adminisztrálás	opcionális		opcionális
Egypontos adminisztrálás D.N.A.-val és Communication Organizerrel	standard		standard

 standard  opcionális

MX-ONE™ Messaging 4.2 műszaki adatok

Hangportok száma:

- Messaging Voice Mail 4 -180
- Messaging UM 4-180

Fax portok száma:

- Messaging Fax Mail Business Server: 1 -30 (maximum 16 csatorna szerverenként)

Egységes üzenetkezelési (UM) kliensek maximális száma:

- 10 000 (SBUM) szerverenként, 256 szerver köthető hálózatba

Operációs rendszer támogatása:

- Microsoft Windows 2000 Server Service Pack 4 vagy Windows 2003

Szerver minimális követelményei:

- 20 GB merevlemez 8 GB-os C partícióval (ez a konfiguráció 1500 előfizetőt támogat, minden további 1500 előfizetőhöz további 10 GB merevlemez terület kell a C partíción kívül)
- GHz-es Intel Pentium III vagy ezzel ekvivalens mikroprocesszor (minimum), Intel Xeon (ajánlott)
- 512 – 2048 MB RAM
- VGA-kompatibilis grafikus adapter és monitor
- DVD meghajtó
- Ha analóg integráció szükséges, akkor PCI kártyahelyek is (PCI-X vagy PCIe, a választott kártyától függően) szükségesek
- Symantec pcAnywhere
- beépített USB-port (a BIOS-ban engedélyezettnek kell lennie)
- a távfelügyelet támogatásához egy vagy több COM port szükséges

Alközpont integrációk:

A rendelkezésre álló Aastra alközpont integrációk:

- Aastra MX-ONE™ Telephony Server
 - IP
 - SIP
- Aastra MX-ONE™ Telephony Switch
 - analóg
 - CAS
 - DPNSS
 - IP
 - ISDN (csak fax)
- Aastra BusinessPhone
 - analóg

Az MX-ONE™ Messaging más alközpontokkal is integrálható. További információért lépjen kapcsolatba az Assono Kft.-vel!

E-mail elérés:

Az e-mail elérés az e-mail, hang és fax rendszerek integrációját jelenti. Az üzenetek kliens alkalmazásokkal vagy telefonokról érhetők el.

Teljes szerver alapú egységes üzenetkezelő integráció érhető el azokkal a rendszerekkel, melyek a következőket használják:

- Microsoft Outlook 2000 (v9.0), XP (v10.0), 2003 (v11.0), Outlook 2007
- Lotus Notes/Domino R5.0.12, 6.03, R6.5.4, R7.0.2, 8.0.1 (csak Microsoft platformon)
- Integrálható IMAP4 egységes üzenetkezelő e-mail rendszerekkel, például Novell GroupWise.



További információért kérjük, hívja munkatársainkat!